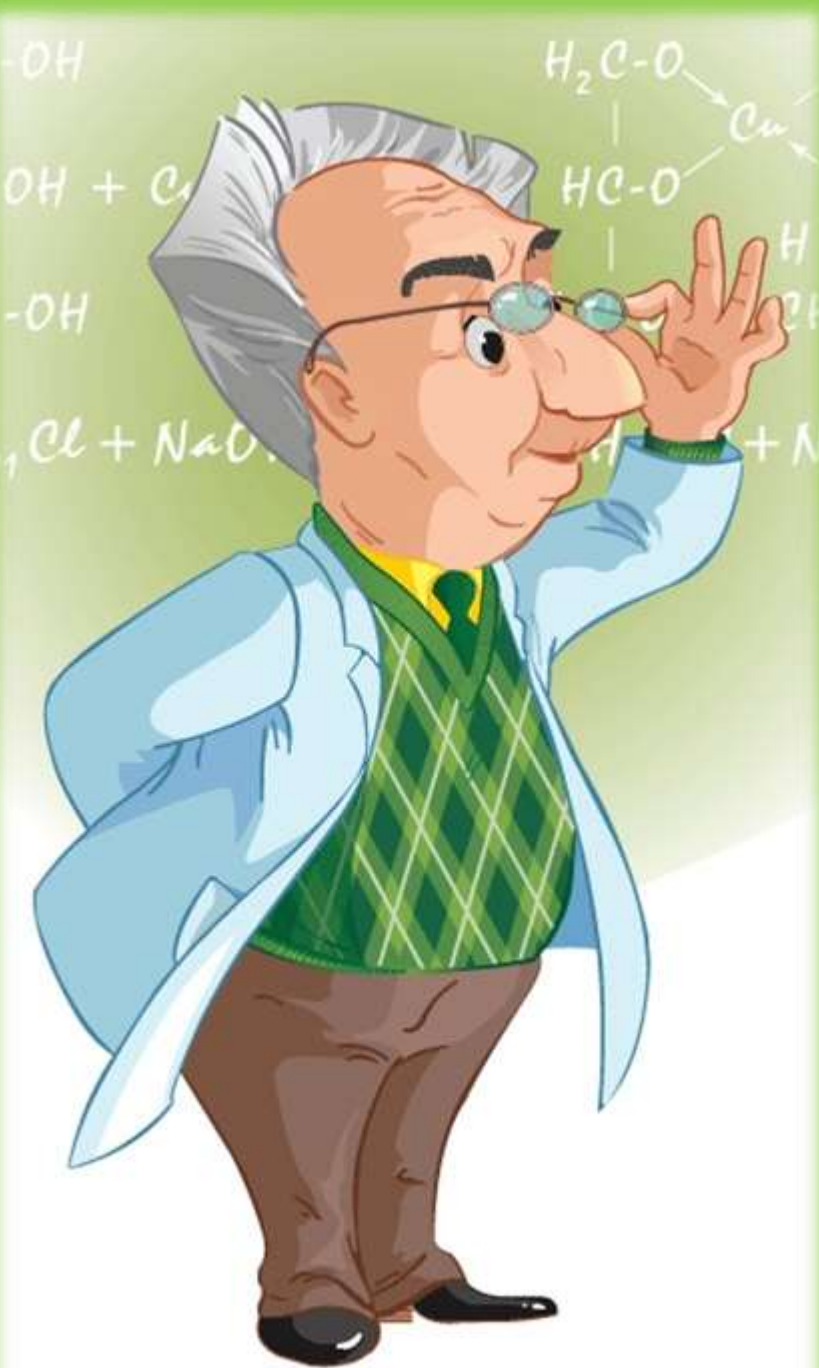


**Презентация на тему:  
«ВНУТРЕННИЕ ОРГАНЫ ЧЕЛОВЕКА»  
для детей подготовительной группы**

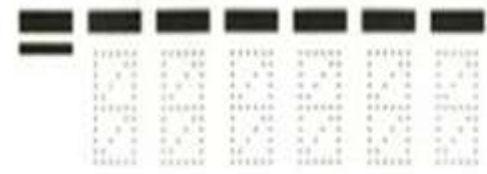
**Подготовила:  
воспитатель  
Сафина Елена Алексеевна**



От кого **Профессора ПОЗНАЙКИНА**  
откуда **Институт «ЗДОРОВЬЯ»**



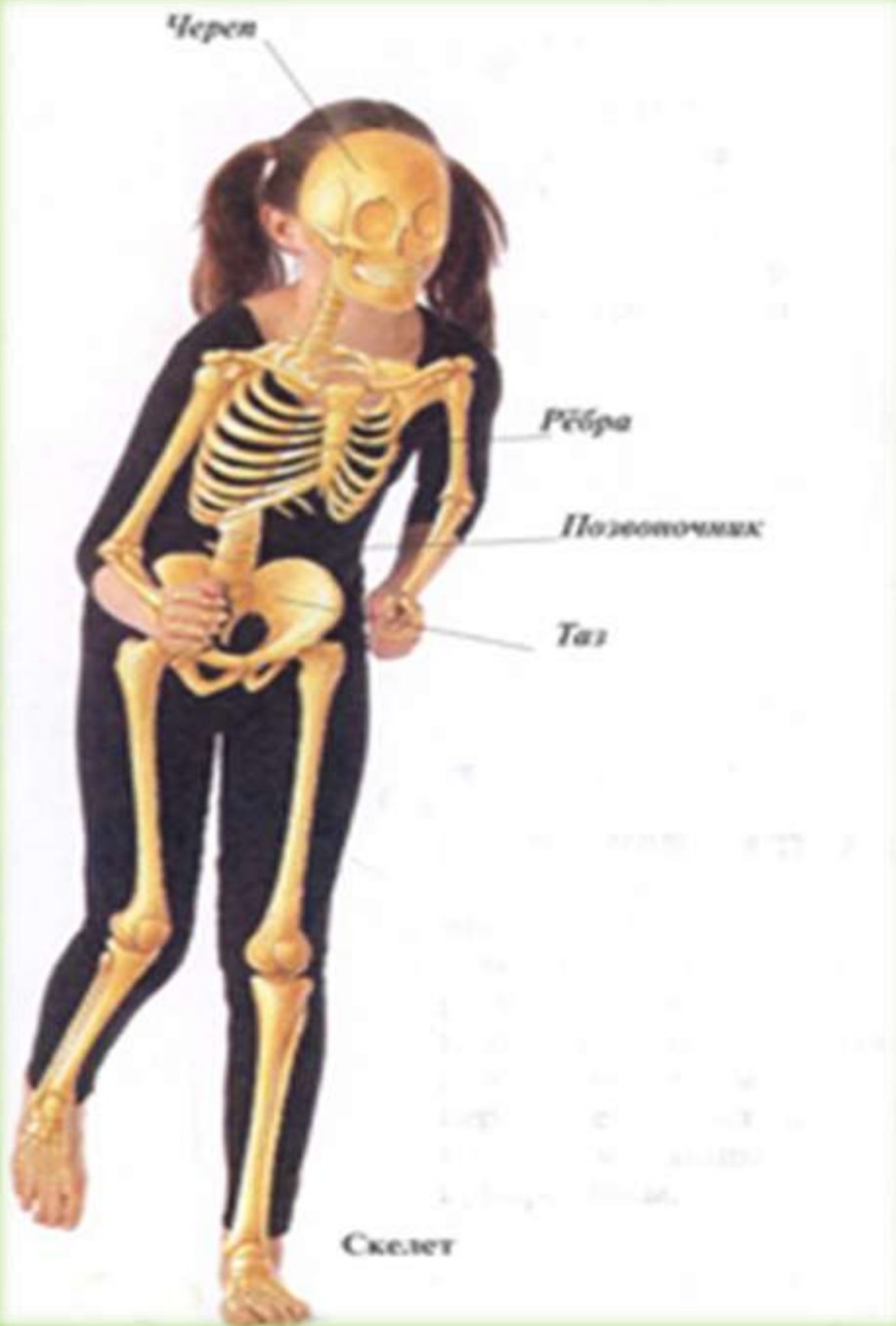
кому **находчивым**  
**и смекалистым ребятам,**  
куда **Детский сад №20**  
**«Планета детства»**



Институт здоровья «СЛНЫШКО»







## КОСТИ

апельсины  
молоко  
сельдерей



Скелет – это каркас из костей, на который опирается тело человека. Кроме того, прочные кости скелета защищают внутренние органы и к ним крепятся мышцы.



## МУШЦЫ

бананы от боли в мышцах, красное мясо, яйца, тофу, рыба для наращивания мышц

Любое движение тела человека, например, ходьба, бег или прыжки, основано на перемещении костей его скелета. Работа эта совершается благодаря сокращению и растяжению МУШЦ ИЛИ МУСКУЛОВ, которые крепятся к костям



Левое полушарие  
ответственно за  
способность  
к обучению

Правое полушарие  
отвечает за  
творческие  
способности



## МОЗГ

лосось, тунец  
сардины  
грецкий орех

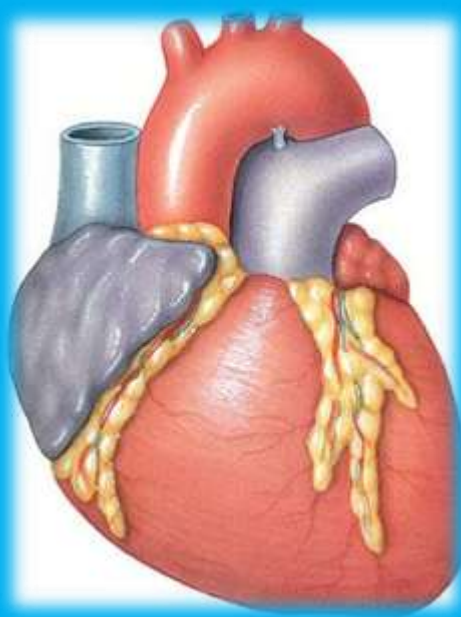
**ГОЛОВНОЙ МОЗГ** –получает информацию, обрабатывает её и через спинной мозг посылает «команды» всем нервам организма, называемым периферической нервной системой.



Кровеносная  
система  
Сердце

**Артерии**  
отводят кровь от сердца

**Вены**  
подают кровь к сердцу



## СЕРДЦЕ

помидоры  
печеный  
картофель  
сливовый сок



Главный орган кровеносной системы- **СЕРДЦЕ**

Кровеносная система человеческого тела состоит из:

1. сердца,
2. кровеносных сосудов, которые называются венами и артериями,
3. и самой крови.

Кровь, перекачиваемая сердцем, движется по сосудам, доставляет органам кислород и питательные вещества, а забирает ненужные продукты жизнедеятельности, которые затем из организма удаляются.



## ЛЕГКИЕ

брокколи  
брюссельская и  
китайская  
капуста



Дыхание человека происходит при помощи лёгких, которые находятся в груди. Лёгкие похожи на губку. При выдохе они выпускают из себя воздух и уменьшаются в размере. Когда мы делаем вдох, лёгкие наполняются воздухом и расширяются.



# Главный орган пищеварения- **ЖЕЛУДОК**

## КИШЕЧНИК

чернослив  
йогурт



Пищеварительная система перерабатывает пищу в вещества, которые питают весь организм. После пережевывания еда попадает в желудок в виде маленьких кусочков, которые перевариваются специальными веществами - ферментами. Пища проходит через горло с помощью сокращения мышц. Этот процесс называется перистальтикой.



Еда пережевывается на маленькие кусочки и проглатывается

Еда попадает в желудок и переваривается ферментами

Остатки еды и воды не перевариваются, а удаляются из организма

# Роль печени в организме человека огромна

Является хранилищем витаминов и ряда микроэлементов, необходимых для правильного функционирования организма

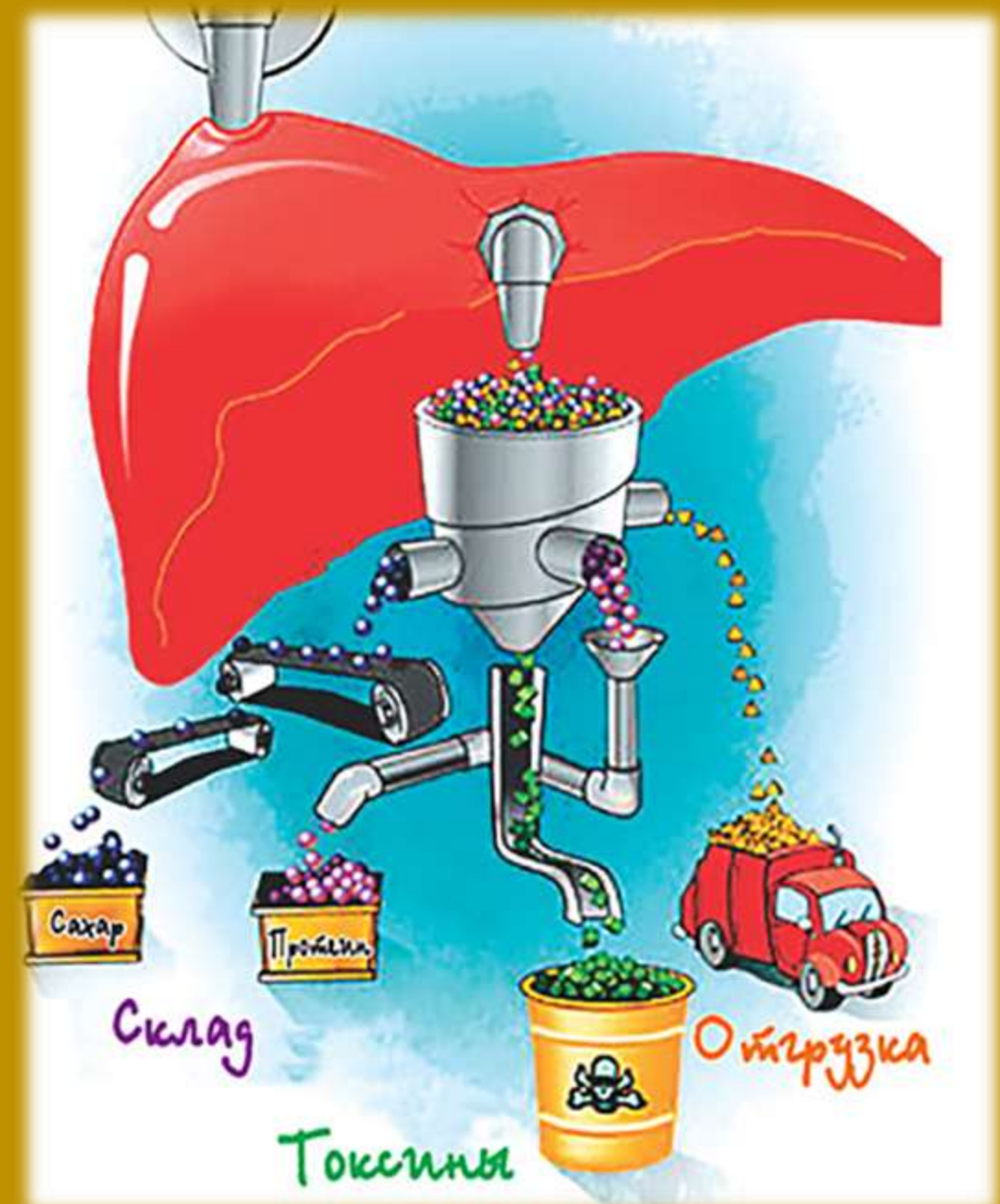
Расщепляет химические вещества, в том числе лекарственные препараты

Обезвреживает ядовитые вещества: микробы, бактерии, вирусы попадающие в кровь.

Регулирует уровень сахара в крови и. т. д. д.

## Какие продукты наиболее полезны для печени?

- Тыква, дыня, арбуз
- Капуста: брокколи, цветная, морская
- Чеснок
- Рыба, мясо (только нежирные сорта)
- Свекла просто незаменима
- Курага, чернослив
- Зелень
- Кукуруза
- Морковь
- Крупы (гречка, рис, просо)
- Зеленый чай
- Цитрусы.







## Части тела



## Органы



**СПАСИБО!**